



-MATERIAL PER ALS MESTRES- INVESTIGUEM SOBRE LA FAUNA DELS NOSTRES RIUS

TREBALL POSTERIOR A LA VISITA EXPOSICIÓ LIFE POTAMO FAUNA

1. A més dels animals exòtics que heu vist a l'exposició, n'hi ha molts més que envaeixen els nostres rius, torrents i estanys i provoquen danys a altres animals, a les persones i al medi ambient. Relaciona cada un dels tres animals representats amb els danys que causen i quines formes tenim de combatre'ls:

PROBLEMÀTICA

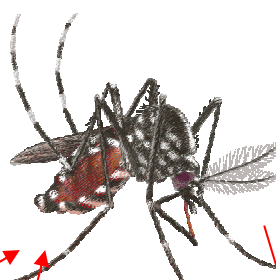
Pot provocar pèrdues econòmiques si ataca granges de gallines

Pot transmetre malalties molt greus, com el Zika

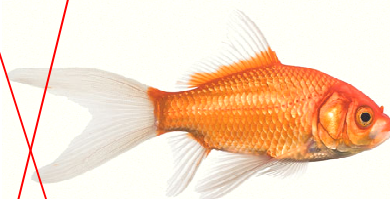
És un gran depredador del riu que té pocs enemics

Competència amb altres animals pel menjar i per zones de refugi

La seva picada provoca una irritació a la pell molt dolorosa



Mosquit tigre



Carpí roig



Visó americà

ACCIONS DE LLUITA

Evitar deixar anar animals exòtics a la natura

Fer campanyes de captura amb pesca elèctrica

Posar trampes als marges dels rius i estanys

No deixar recipients d'aigua on es pugui reproduir i on poden créixer les seves larves



2. Demana a algun avi o àvia de la teva població que t'expliqui quins animals hi havia al riu, a basses o estanys quan ells eren petits. Fes dos dibuixos del riu, la bassa o l'estany, d'abans i d'avui, representant les principals diferències en tipus d'animals i en quantitat:

El riu / la bassa / l'estany abans, quan els avis eren petits

En el dibuix es pot representar no només els animals que hi trobaven, sinó també el paisatge d'abans; si era diferent a l'actual pel que fa a vegetació vora del riu, estany o bassa, camps de conreu propers, boscos....

El riu / la bassa / l'estany avui

Intentant fer la perspectiva del paisatge del dibuix anterior, cal representar com veuen actualment aquest riu, estany o bassa, quins animals han vist que hi habiten, la vegetació del marge i alguns elements antròpics que s'hi troben (línies elèctriques, camins, construccions....)